

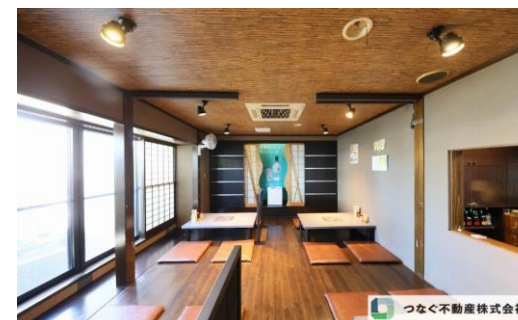
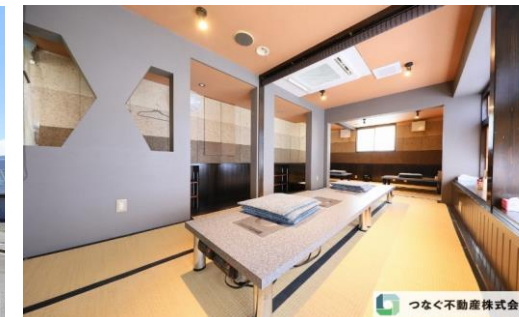
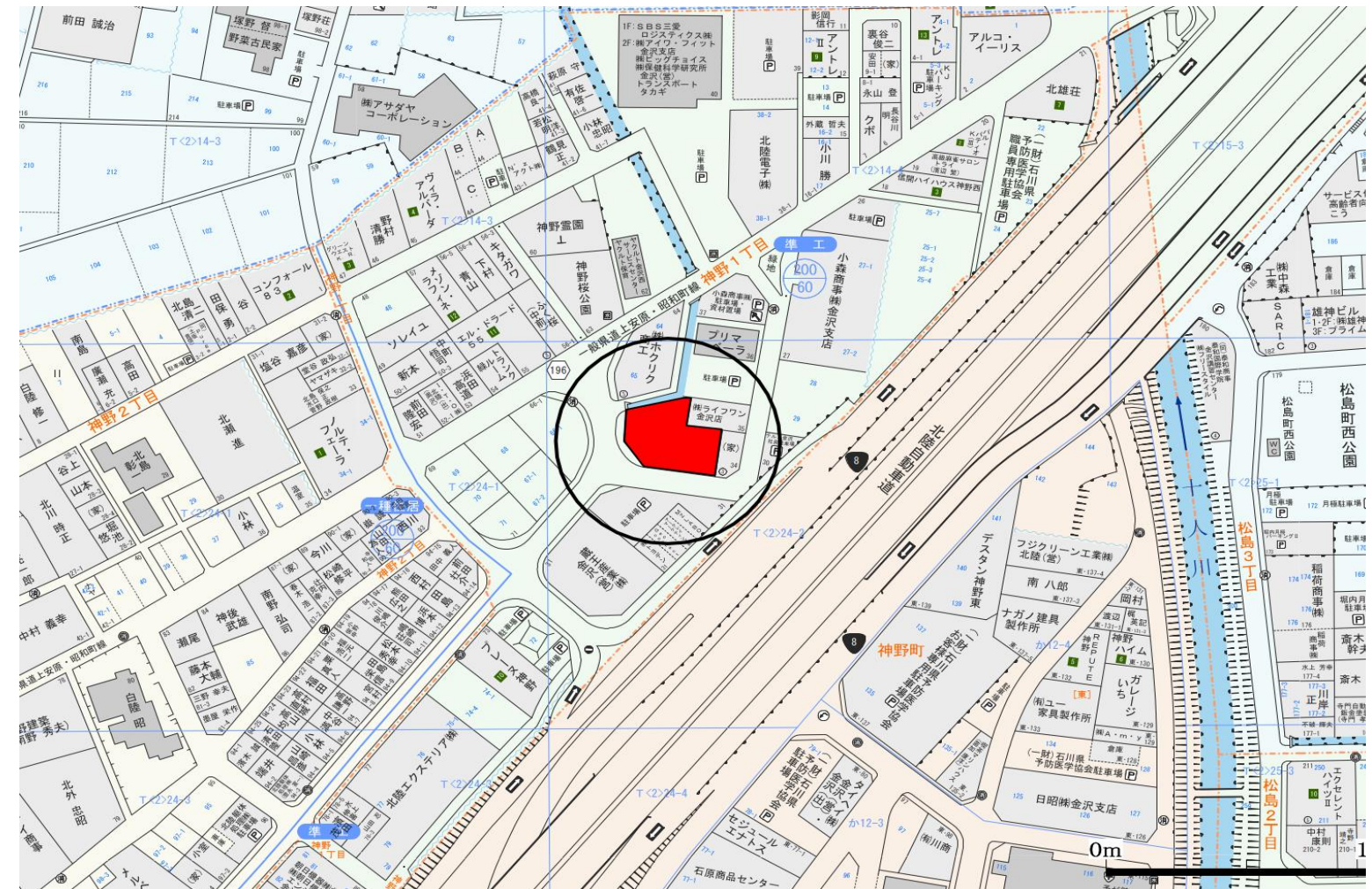
物件案内書 (土地/建物)

No 196070

種 目	店舗・居宅	中古	現 況	居住中	物件状態	公開中			
価 格	7,800 万円		内消費税	万円	内負担金	万円			
所 在 地	金沢市神野1丁目 32番・33番			小学校	緑小学校				
				中学校	緑中学校				
建 物 名	あぶり亭		都市計画	市街化区域					
所在地備考	住居表示 無し		用途地域	準工業					
最寄の交通機関	北陸本線	西金沢 駅	最寄施設	ローソン金沢北塚店 より 720 m					
	バス亭	神野町							
土地	面積	公簿 737.72 m ²	223.16 坪	土地権利	所有権				
	建/容	建ぺい率 60 %	容積率 200 %	契約残存期間					
	地目	宅地	条件等	現況渡し	借地料	円/月			
道路	一方路	方角	幅員	接道の長さ	公道私道	舗装	位置指定	私道負担面積	
		道路1	西	12.00 m	24.23 m	公道	有り	無し	m ²
		道路2	南	7.02 m	24.60 m	公道	有り	無し	m ²
建物/設備	面積	293.57 m ²	バルコニー	m ²	駐車台数	複数台あり			
	建築年月	1999年4月	建築確認番号		電 気	有り	ガ ス	個別LP	
	構 造	木造亜鉛メッキ鋼板葺2階建て			飲 水	公営	排 水	下水道	
	間 取	—	引込状況	—	トイレ	温水洗浄便座	給 湯	※	
	間取内訳	1F: 店舗スペース 2F: 子供室/和室6帖/K/和室8帖/和室8帖/主寝室/サンルーム/洗面/浴室/トイレ							
その他	引渡日	相談		建物状況調査	実施日	報告書			
	特 徴	1階部分店舗スペース: 集中LPガス 2階居住スペース: オール電化			リフォーム	内装	外装		
						年月	年月		
備 考	<ul style="list-style-type: none"> ■店舗及び住居部分現況渡し ■居住スペースはオール電化工事が実施されております。 ■8号線からもすぐ近く、駐車台数も多く飲食店としては最適な立地です。 ■店舗部分の内外装のリフォーム歴・改修歴あり。 ■間取り図はリフォーム前新築時のもののため、現況とは異なります。 ■引渡し時期については、要相談となります。 								

(公社) 石川県宅地建物取引業協会会員、北陸不動産公正取引協議会加盟事業者

登録業者	つなぐ不動産 (株)	免許番号 石川県知事 (2) 第4219号	報酬額 分かれ	取引態様 専任
	〒921-8011			
	金沢市入江2丁目169番地			
	TEL 076-225-4927 FAX 076-225-4926			



※間取り図に関しては、作成中のため新築時の間取り図を基に作成しておりますが、現況と異なります。